

Všeobecne

Tieto informácie sú určené primárne pre užívateľov prieduchov do obvodového plášťa. Predpokladáme, že zariadenia a všetky dodatočné komponenty namontoval a uviedol do prevádzky odborník. Predpokladáme tiež, že je známe, ktoré ventilačné zariadenia alebo prídavné komponenty boli nainštalované, prípadne kde a ako sú prepojené.

ALD slúžia ako pasívne prírody vzduchu, cez ktoré čerstvý, prefiltrovaný vonkajší vzduch prúdi do vášho obytného priestoru.

Obsluha a funkcie

Podľa potreby a stupňa vlhkosti odvádzajú ventilátory odpadový vzduch z kúpeľne, kuchyne alebo WC. Tieto ventilátory bežia permanentne a vytvárajú tak podtlak. Vďaka tomuto podtlaku prúdi čerstvý vzduch cez prieduch ALD do spálne, obývačky, detskej izby alebo pracovne.

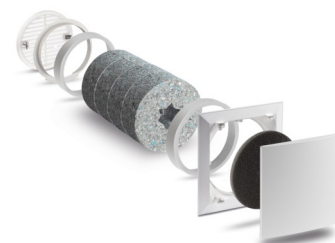
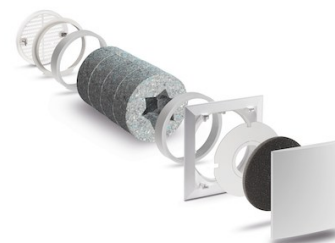
Typy zariadení ALD, ALD-SV a ALD-S

ALD s tromi účinnými hviezdicovými hlukovými tlmivými, clonou objemového prietoku a účinnými filtermi zabezpečujú, že hluk, vietor a hmyz ostávajú vonku.



ALD-SV pozostáva zo štyroch hviezdicových hlukových tlmivých, obmedzovača prietoku a obnoviteľného filtra. Na prípadné otázky vám môže odpovedať montážnik, architekt alebo projektant.

ALD-S sa skladá zo štyroch hviezdicových hlukových tlmivých a obnoviteľným filtrom a špeciálne sa zameriava na vysoké požiadavky hlukového útlmu.



Na otázky o type zariadenia vám môže odpovedať montážnik, architekt alebo projektant.

Výmena filtra

Filtre by sa mali čistiť v intervaloch približne 3 mesiacov. Ak to chcete urobiť, zložte kryt vnútorného krytu, vyberte filter a vyčistite ho v umývačke riadu alebo vodou so saponátom.

Potom môžete suchý filter znova vložiť do držiaka rámu filtra a nasadiť vnútorný kryt.

Zaklapnite predný kryt späť do polohy „otvorené“.

Naše obnoviteľné filtre možno pred výmenou jednoducho vyčistiť 4-5 krát. Peľové filtre je možné čistiť iba vysávačom alebo môžete použiť nové filtre.

Údržba

Pravidelne odstraňujte vetracie zariadenia zo steny (aspoň pred a po vykurovacej sezóne) a utrite všetky povrchy vlhkou handričkou.

Vyradenie zariadení z prevádzky

Ak sú zariadenia vypnuté na dlhší čas, zatvorte vnútorné kryty a vyberte filtre. Ak dôjde k vyradeniu z prevádzky na dobu dlhšiu ako 6 mesiacov, nechajte všetky zariadenia odborne uviesť do prevádzky.