

Popis

- Vhodný ako uzatvárací prvok k montáži schváleného ETICS zateplenia triedy A1 alebo A2 podľa DIN EN 13501-1 s hrúbkou izolácie 60 mm. Pri iných hrúbkach izolácie je možné LUNOtherm nad alebo podizolovať.
- Umiestnenie otvoru pre prívod vzduchu v okennom ostení.
- V kombinácii s montážnym tubusom 9/R 160 vhodný pre všetky vetracie jednotky ALD, sériu e², AB 30/60 alebo RA 15-60
- Rozmerovo upraviteľný na požadovanú veľkosť (min. 630 x 400 mm)
- Mriežky s ochranou proti hmyzu v bielej alebo antracitovej farbe dostupné samostatne
- **LUNOtherm-S+ = LUNOtherm-S s protihlukovým tmičom 9/SD-LS**

Obj. číslo: LUNOtherm-S 041 154

Obj. číslo: 9/SD-LS 041 168

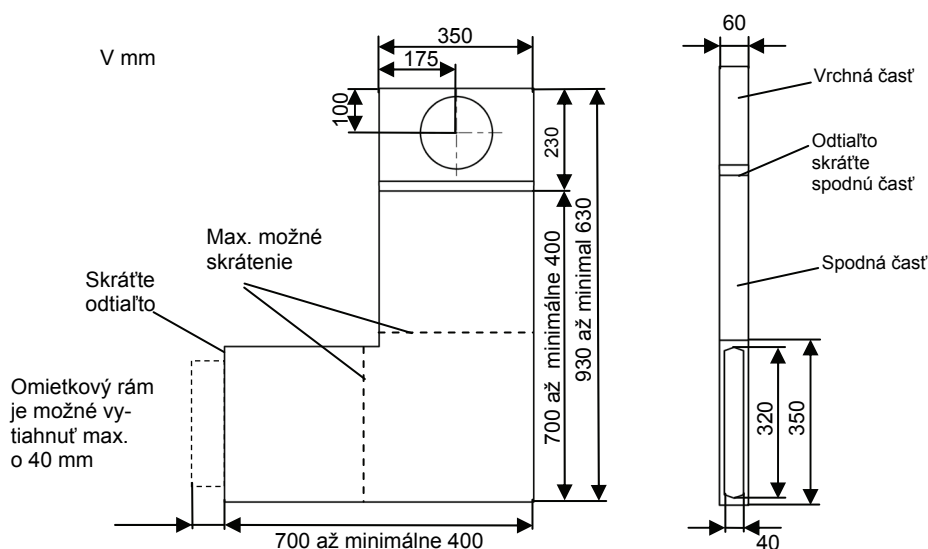
Montáž

LUNOtherm-S by sa mal inštalovať vedľa okna. Hornú časť je možné otočiť o 180 stupňov a nasunúť na spodnú časť. Táto inštalácia umožňuje zrkadlovo otočenú montáž. V spodnej časti nie je povolená montáž do montážneho tubusu z dôvodu možného prenikania dažďovej vody. Na požiadanie vám radi poskytneme informácie o ďalších možných polohách montáže.

Technické údaje

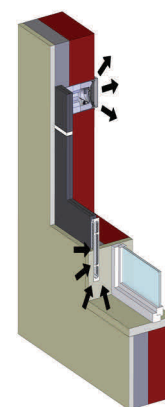
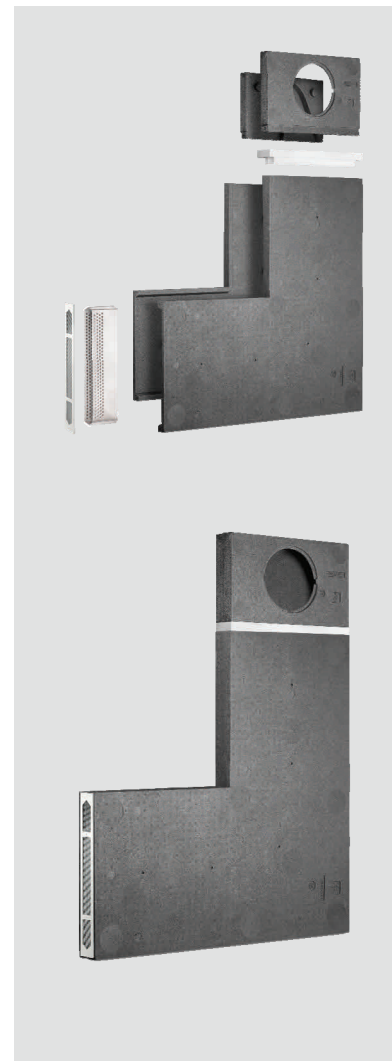
Hrúbka	60 mm
Tepelná vodivosť(λ)	0,03 W/mK

Rozmery



Poznámka

Výrobky a ich obrázky sa môžu mierne líšiť. Z dôvodu neustáleho vývoja alebo viacerých dodávateľov napr. surovín sa môže okrem iného mierne odlišovať farba (nie však viditeľných častí) alebo sa môžu líšiť od zobrazenia v prospektoch.



E342 12.20